



ΕΘΝΙΚΟ ΚΕΝΤΡΟ  
ΤΕΚΜΗΡΙΩΣΗΣ & ΠΛΗΡΟΦΟΡΗΣΗΣ  
για τα ναρκωτικά

# Heroin trends in Cyprus

**Ioanna Yiasemi, Cyprus National Focal Point**

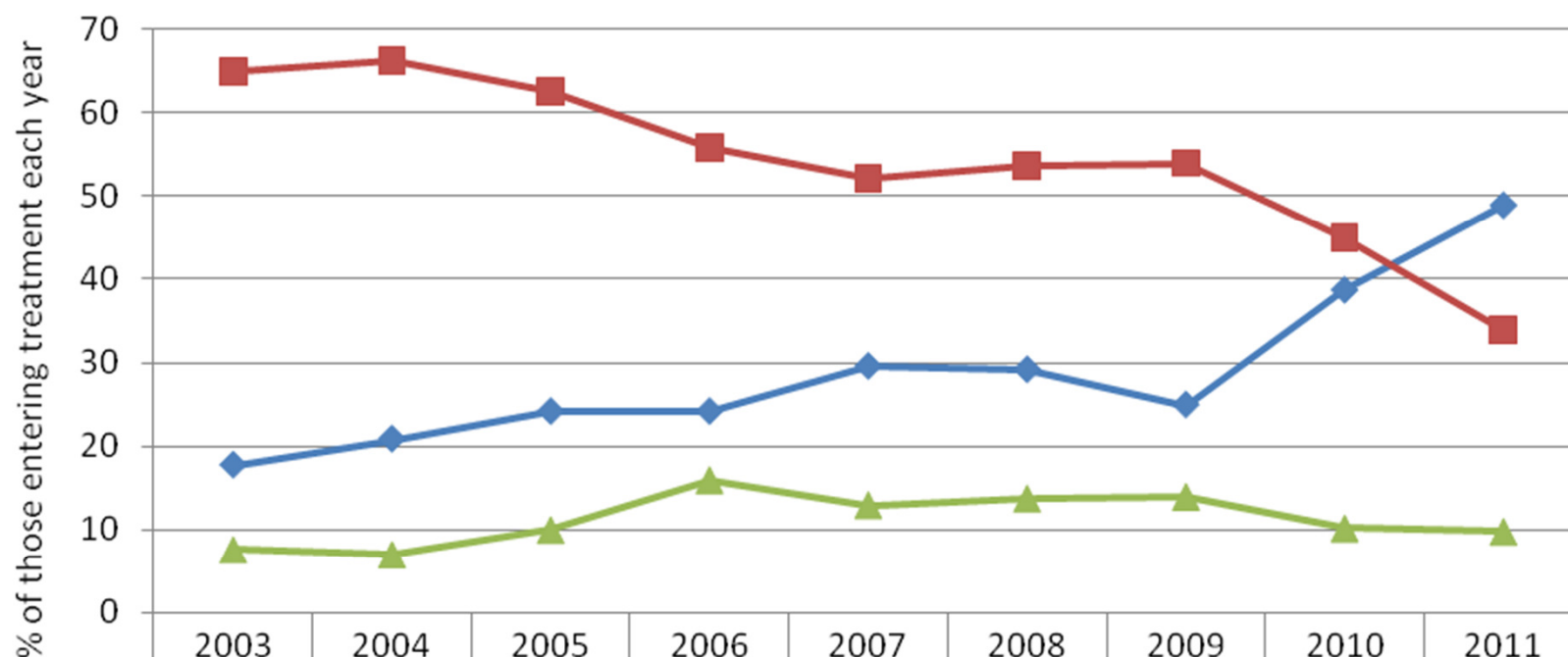
**TDI Expert Meeting, 20-21 September, 2012, Lisbon**

# Primary drug trends



ΕΘΝΙΚΟ ΚΕΝΤΡΟ  
ΤΕΚΜΗΡΙΩΣΗΣ & ΠΛΗΡΟΦΟΡΗΣΗΣ  
για τα ναρκωτικά

## Primary drug by year



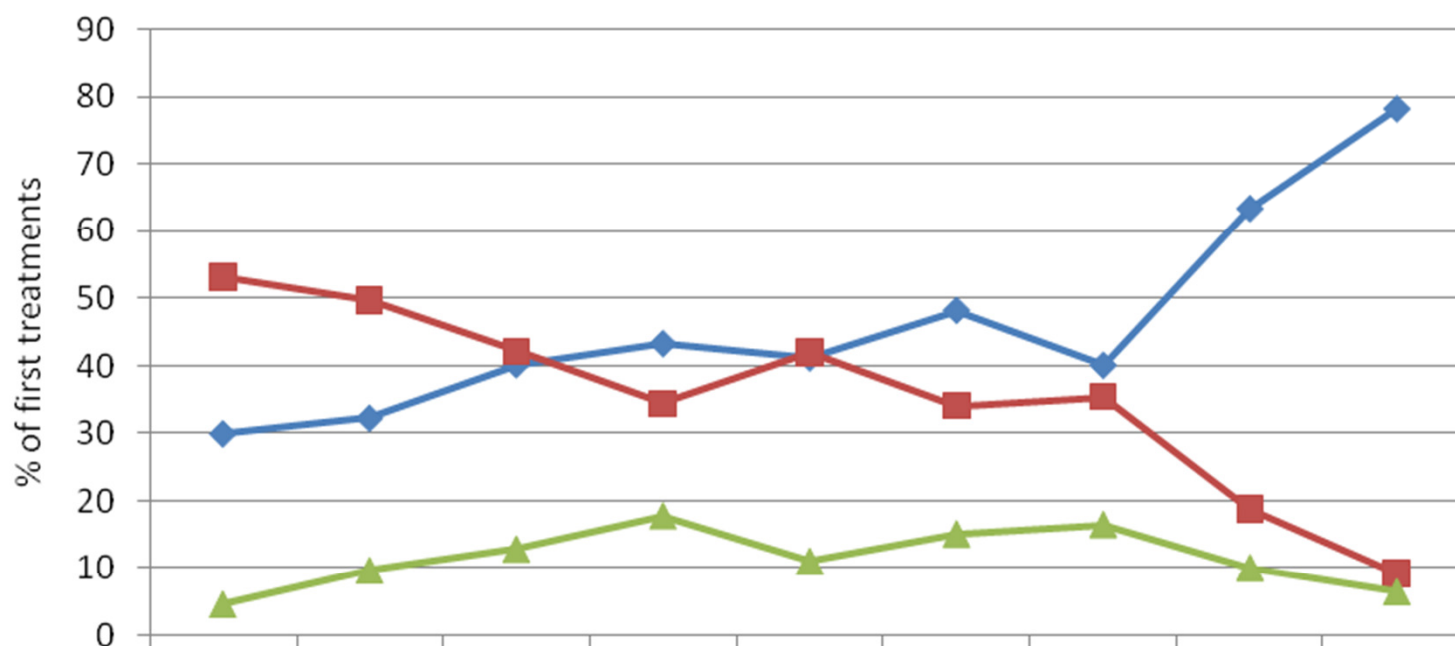
◆ cannabis	17,7	20,8	24,1	24,1	29,5	29,1	24,9	38,6	48,8
■ heroin	64,9	66,3	62,6	55,9	52,2	53,7	54	45	33,9
▲ cocaine	7,5	6,9	9,9	15,9	12,9	13,7	13,9	10,1	9,7

# Primary drug trends



ΕΘΝΙΚΟ ΚΕΝΤΡΟ  
ΤΕΚΜΗΡΙΩΣΗΣ & ΠΛΗΡΟΦΟΡΗΣΗΣ  
για τα ναρκωτικά

## Primary drug among first treatments by year



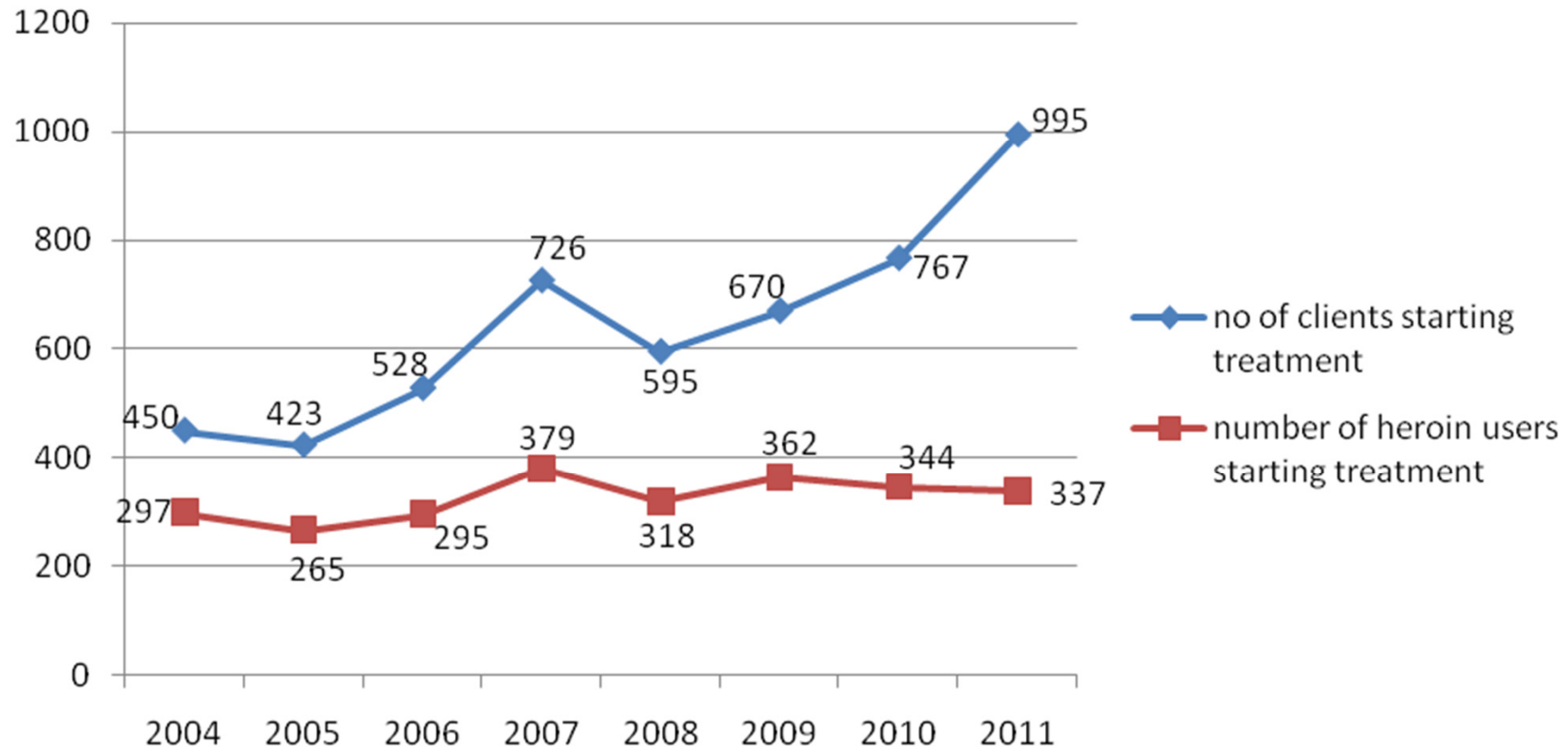
	2003	2004	2005	2006	2007	2008	2009	2010	2011
◆ cannabis	30	32,3	40,2	43,3	41,2	48,2	40,1	63,3	78,1
■ heroin	53,1	49,6	42,1	34,4	42	34,1	35,4	18,9	9,3
▲ cocaine	4,6	9,7	12,9	17,9	11,1	15,2	16,6	10,1	6,5

# Primary drug trends



ΕΘΝΙΚΟ ΚΕΝΤΡΟ  
ΤΕΚΜΗΡΙΩΣΗΣ & ΠΛΗΡΟΦΟΡΗΣΗΣ  
για τα ναρκωτικά

## Number of all clients and those reporting heroin as a primary drug starting treatment by year

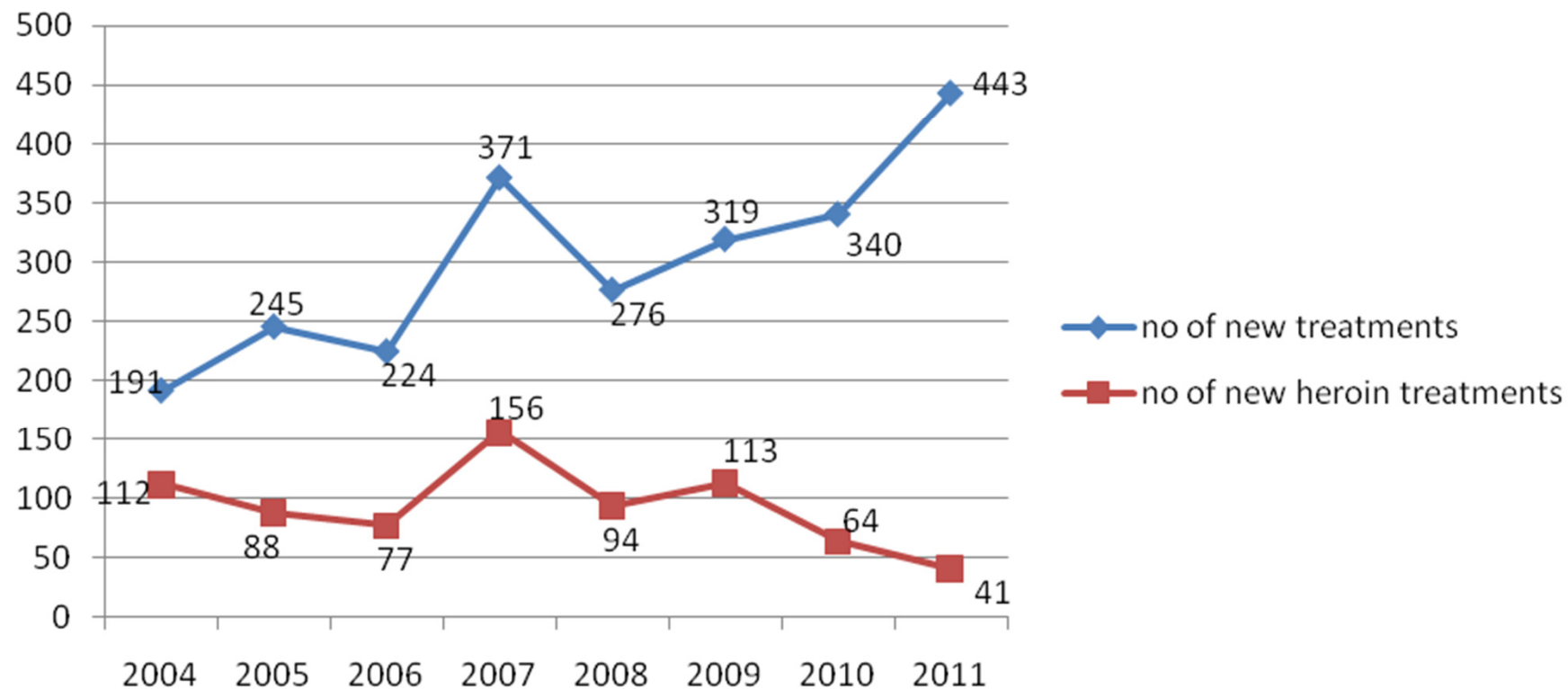


# Heroin trends



ΕΘΝΙΚΟ ΚΕΝΤΡΟ  
ΤΕΚΜΗΡΙΩΣΗΣ & ΠΛΗΡΟΦΟΡΗΣΗΣ  
για τα ναρκωτικά

## Number of all new treatments and new heroin treatments by year

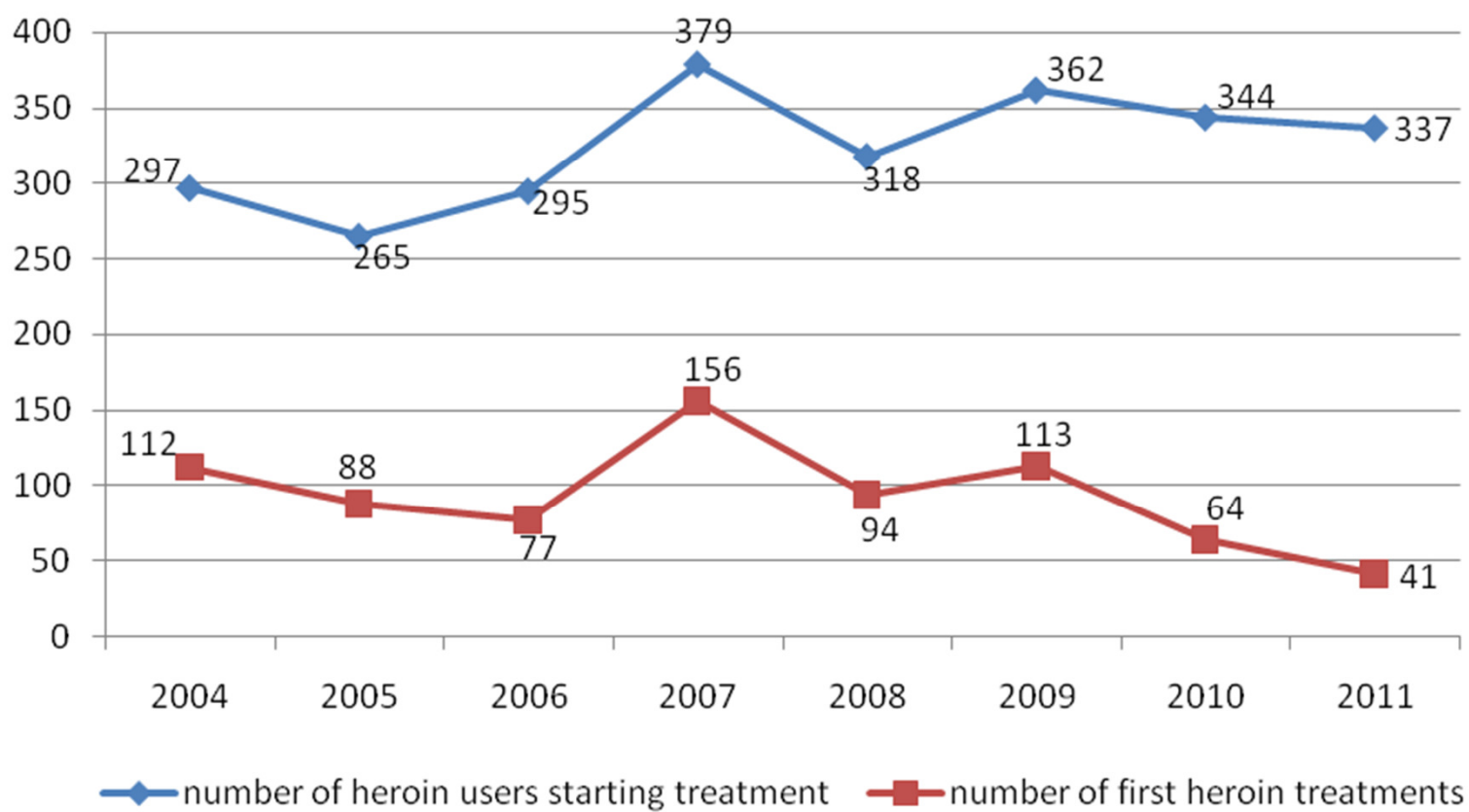


# Heroin trends



ΕΘΝΙΚΟ ΚΕΝΤΡΟ  
ΤΕΚΜΗΡΙΩΣΗΣ & ΠΛΗΡΟΦΟΡΗΣΗΣ  
για τα ναρκωτικά

## Number of all and new heroin treatments by year

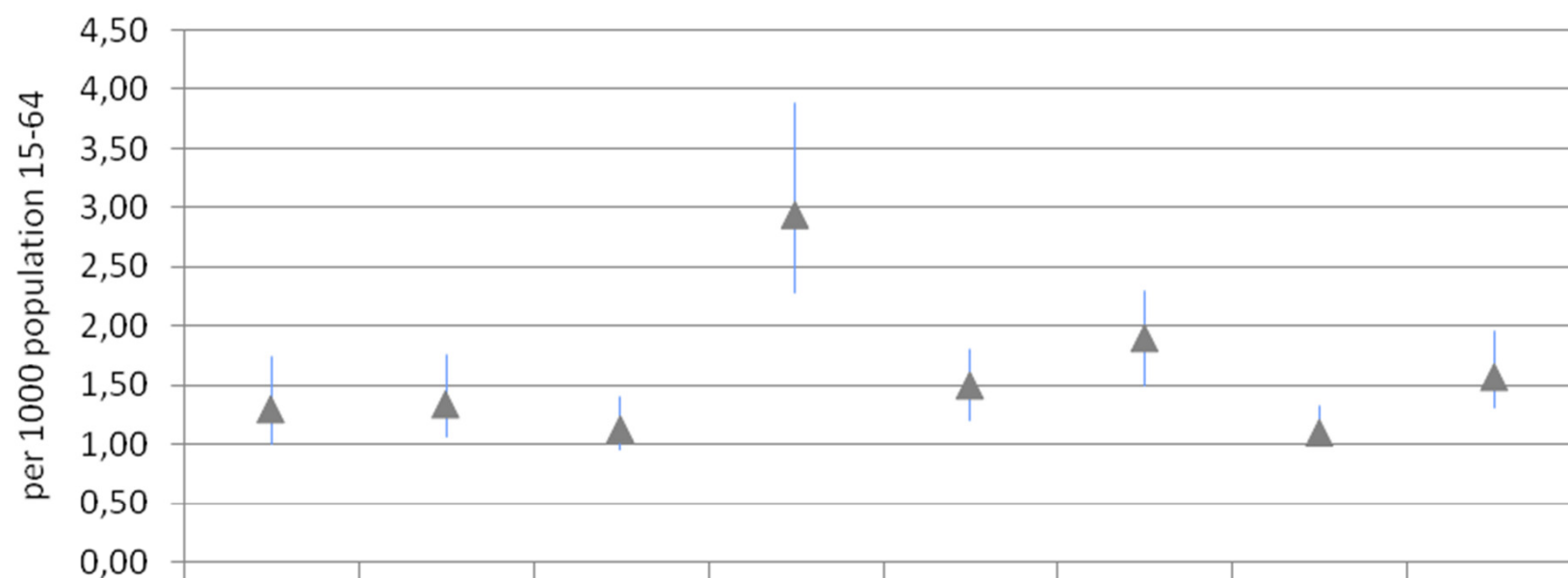


# Heroin trends – PDU estimate



ΕΘΝΙΚΟ ΚΕΝΤΡΟ  
ΤΕΚΜΗΡΙΩΣΗΣ & ΠΛΗΡΟΦΟΡΗΣΗΣ  
για τα ναρκωτικά

Estimate (per 1000 population 15-64 years of age) of problem opiate users per year

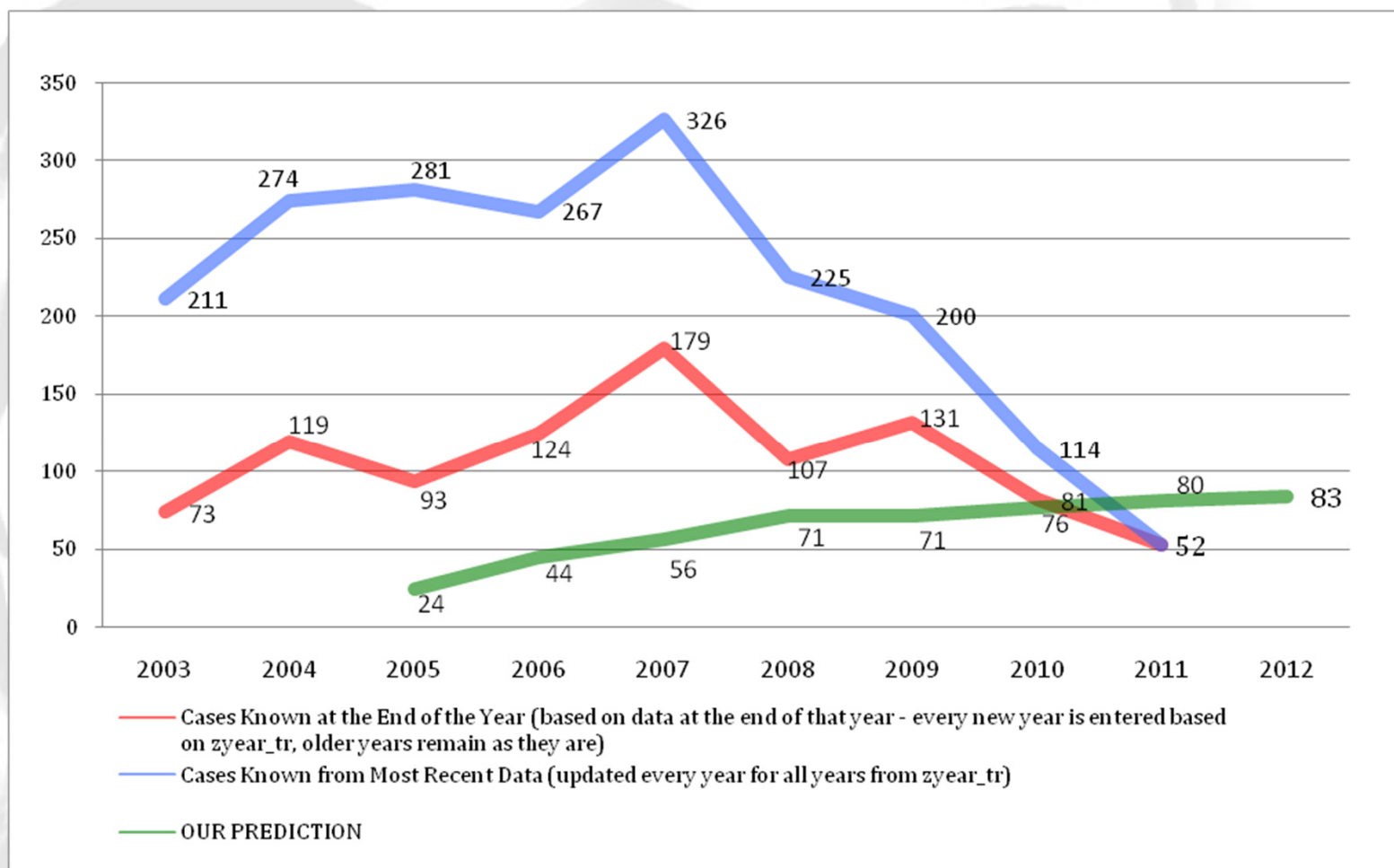


	2004	2005	2006	2007	2008	2009	2010	2011
low	1,00	1,06	0,96	2,28	1,2	1,5	1,02	1,31
high	1,74	1,76	1,4	3,88	1,8	2,3	1,32	1,95
▲ central	1,30	1,34	1,13	2,94	1,5	1,9	1,1	1,57

# Incidence estimates



ΕΘΝΙΚΟ ΚΕΝΤΡΟ  
ΤΕΚΜΗΡΙΩΣΗΣ & ΠΛΗΡΟΦΟΡΗΣΗΣ  
για τα ναρκωτικά



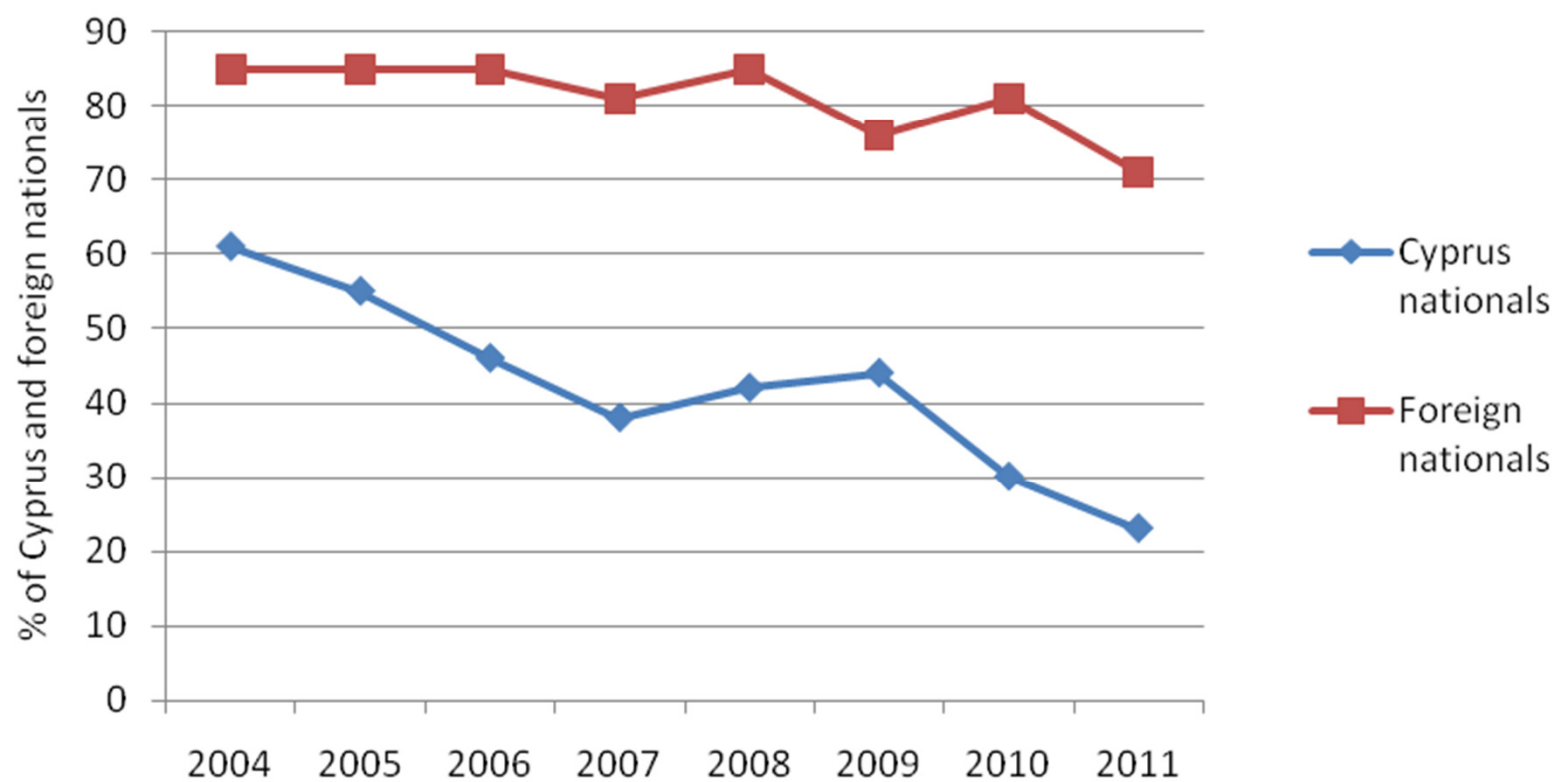


# Heroin users – basic characteristics



ΕΘΝΙΚΟ ΚΕΝΤΡΟ  
ΤΕΚΜΗΡΙΩΣΗΣ & ΠΛΗΡΟΦΟΡΗΣΗΣ  
για τα ναρκωτικά

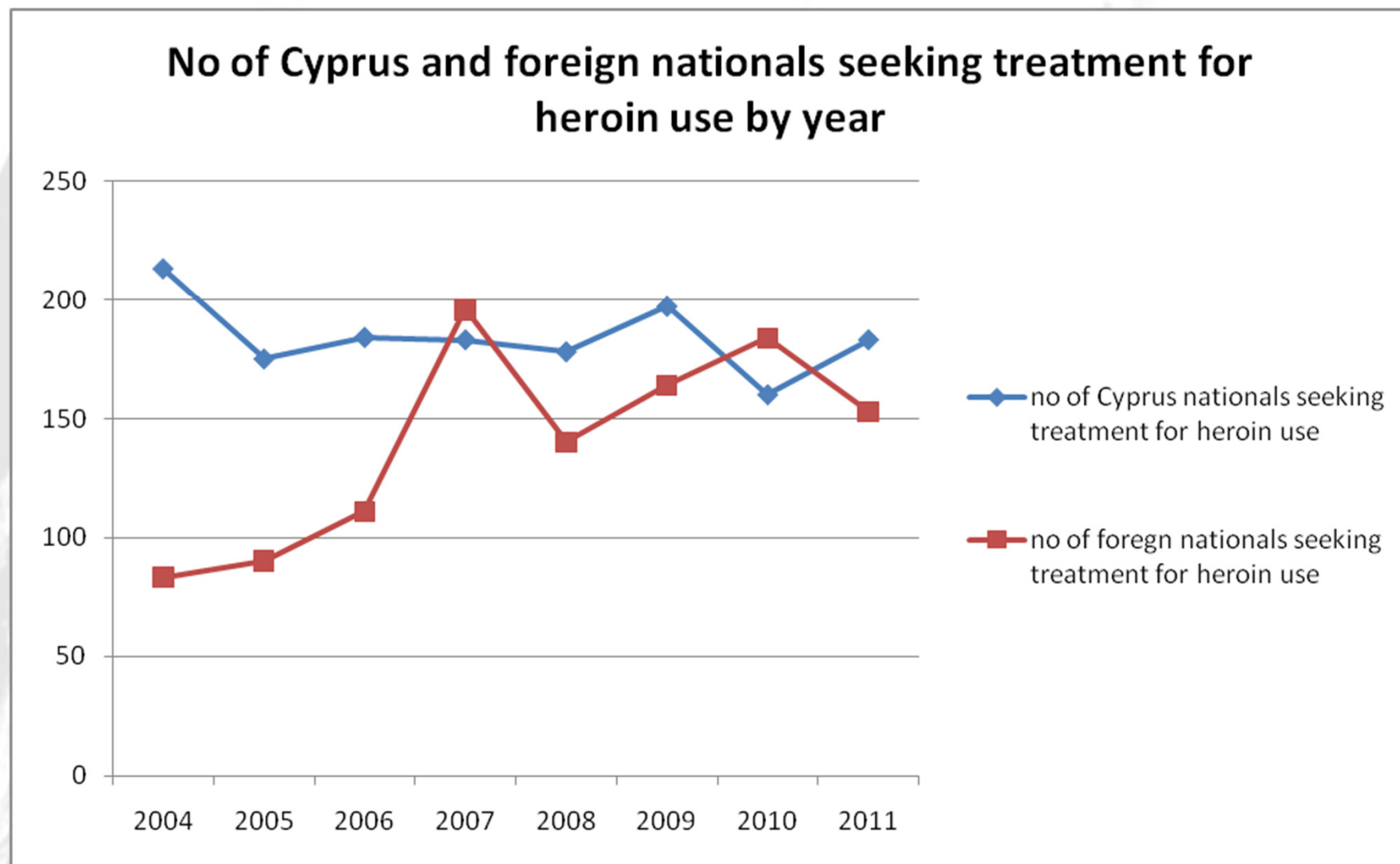
Percentage of Cyprus and foreign nationals reporting heroin as a primary drug by year



# Heroin users – basic characteristics



ΕΘΝΙΚΟ ΚΕΝΤΡΟ  
ΤΕΚΜΗΡΙΩΣΗΣ & ΠΛΗΡΟΦΟΡΗΣΗΣ  
για τα ναρκωτικά

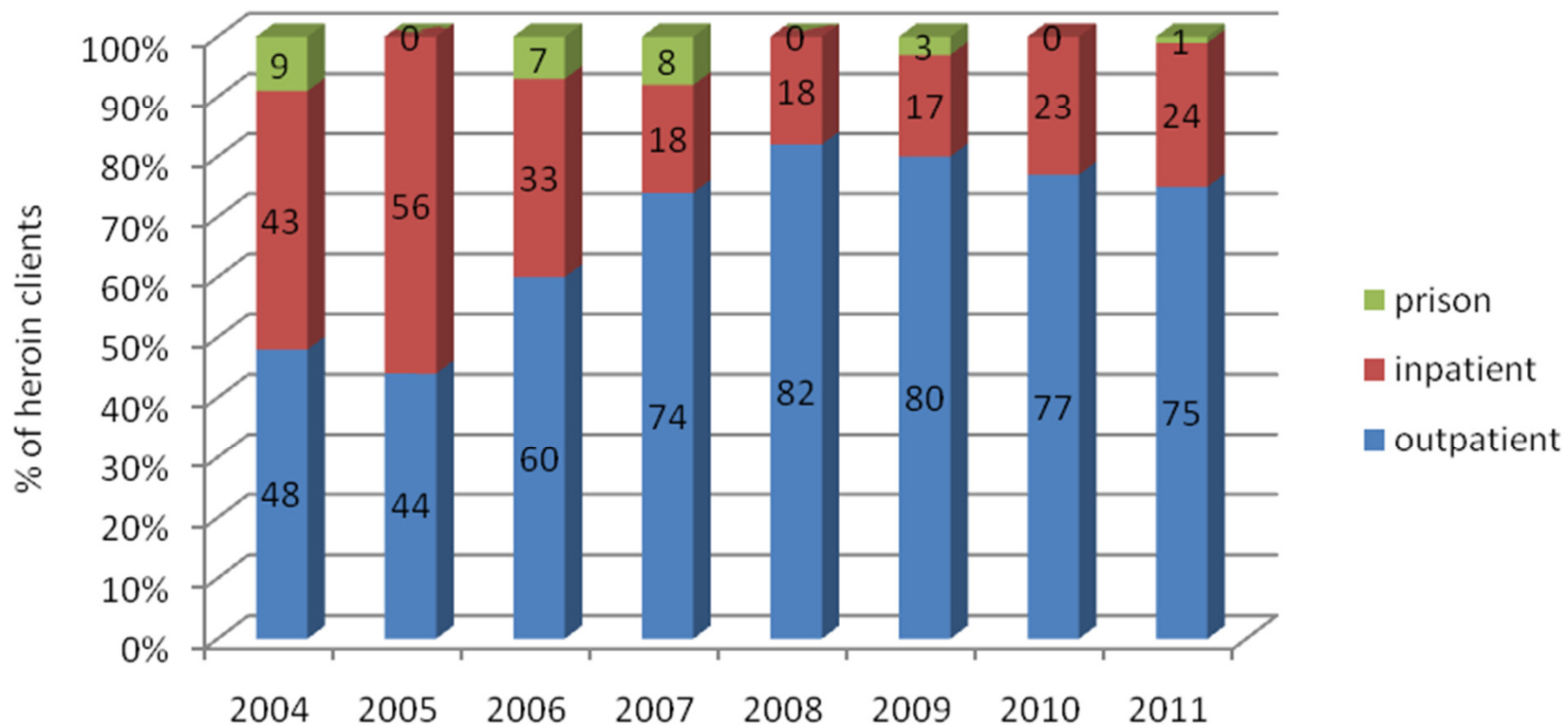


# Heroin users – basic characteristics



ΕΘΝΙΚΟ ΚΕΝΤΡΟ  
ΤΕΚΜΗΡΙΩΣΗΣ & ΠΛΗΡΟΦΟΡΗΣΗΣ  
για τα ναρκωτικά

## Distribution of heroin clients by treatment centre type by year

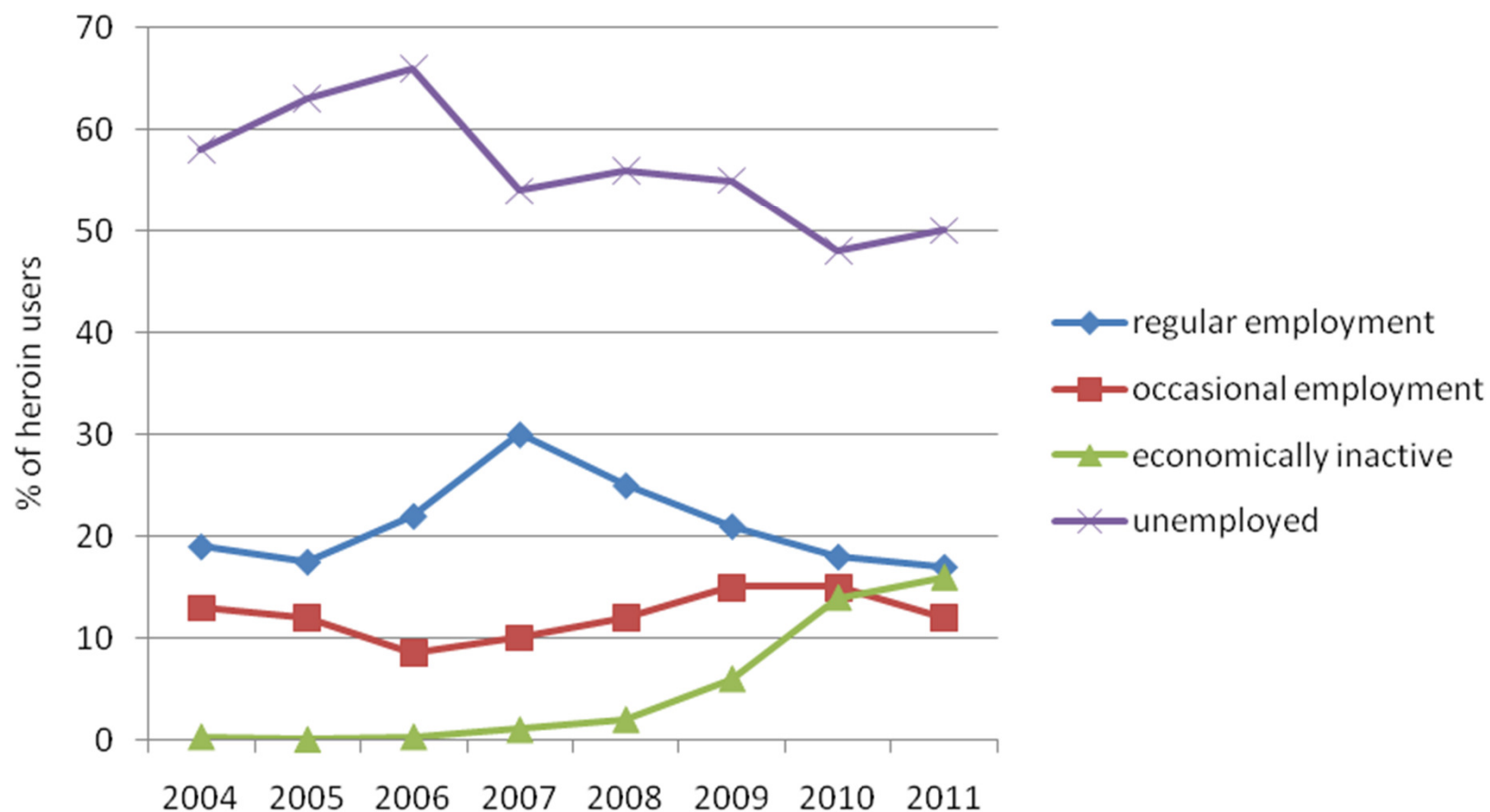


# Heroin users – basic characteristics



ΕΘΝΙΚΟ ΚΕΝΤΡΟ  
ΤΕΚΜΗΡΙΩΣΗΣ & ΠΛΗΡΟΦΟΡΗΣΗΣ  
για τα ναρκωτικά

## Employment status among heroin users by year

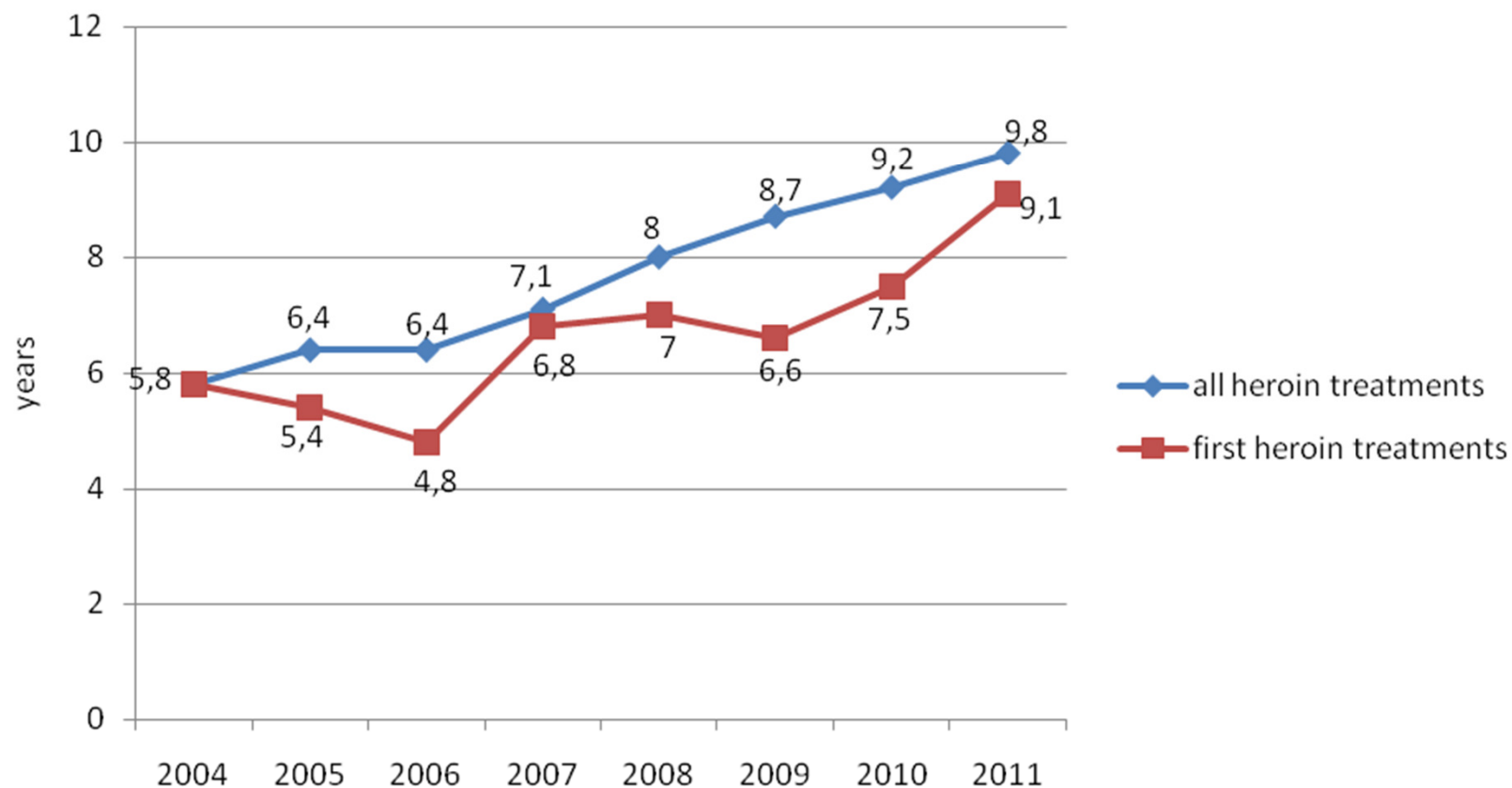


# Heroin users – duration of use



ΕΘΝΙΚΟ ΚΕΝΤΡΟ  
ΤΕΚΜΗΡΙΩΣΗΣ & ΠΛΗΡΟΦΟΡΗΣΗΣ  
για τα ναρκωτικά

Mean duration of heroin use among all and first heroin treatments by year

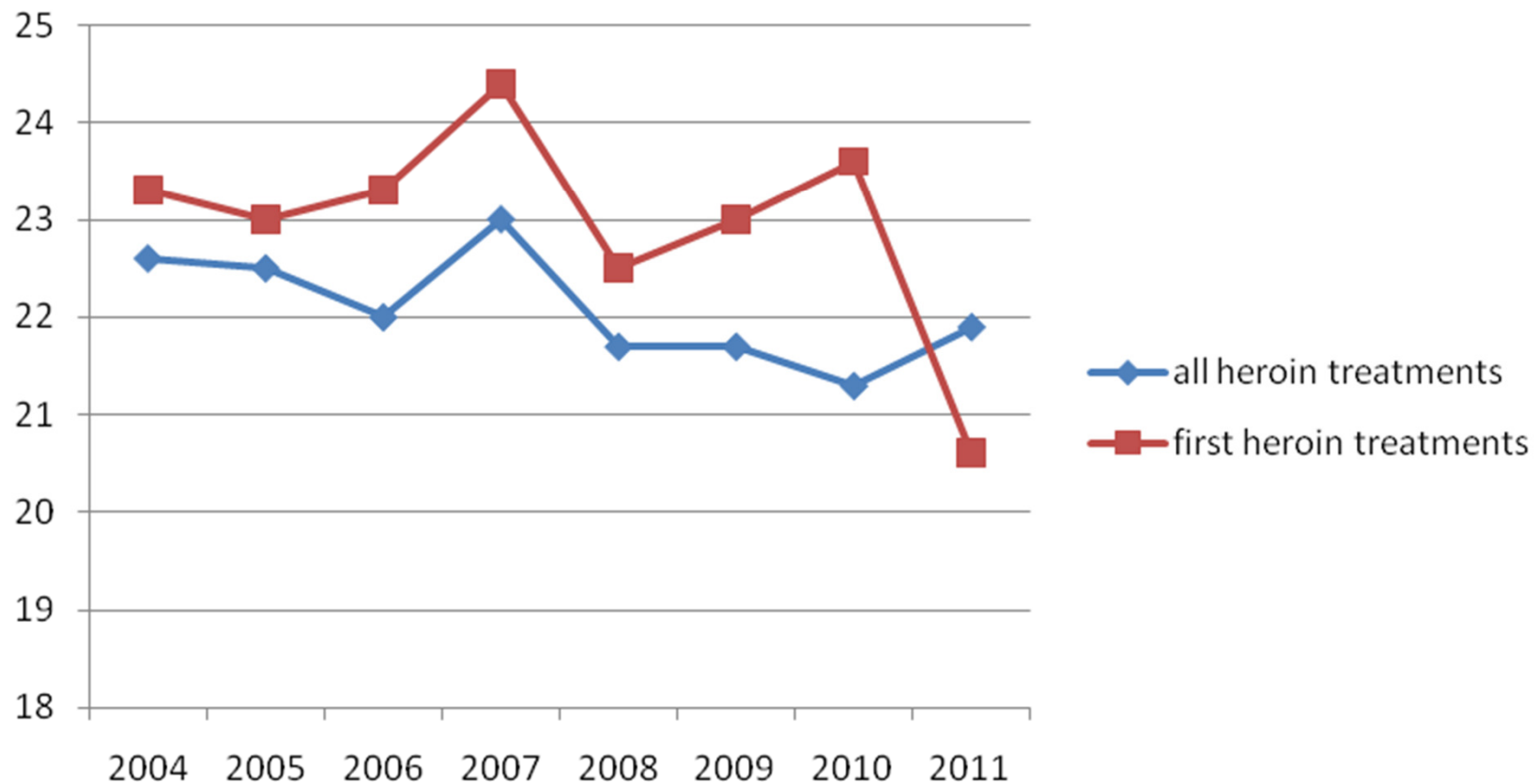


# Heroin users – age of onset



ΕΘΝΙΚΟ ΚΕΝΤΡΟ  
ΤΕΚΜΗΡΙΩΣΗΣ & ΠΛΗΡΟΦΟΡΗΣΗΣ  
για τα ναρκωτικά

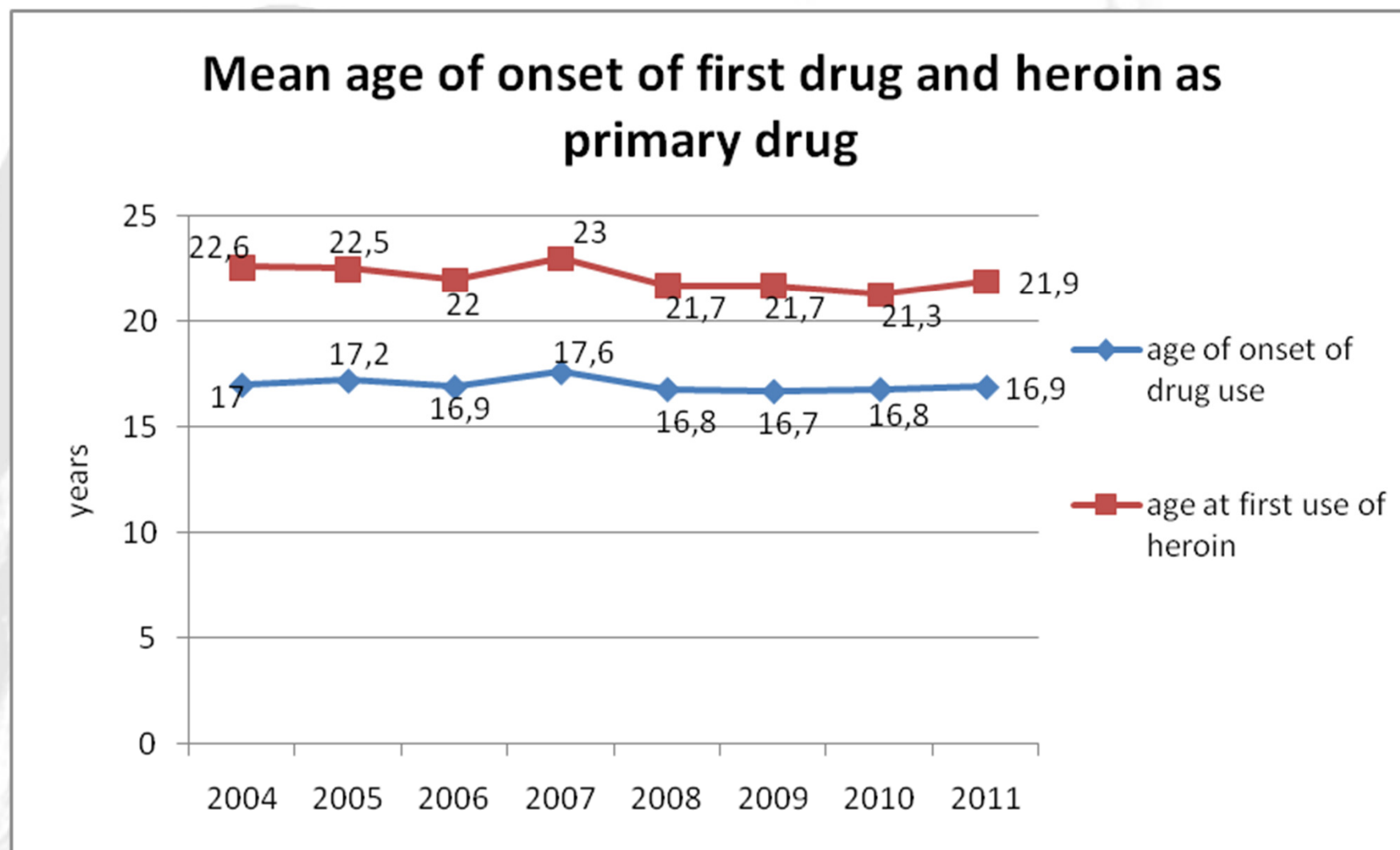
## Age at first use of heroin as primary drug



# Heroin users – experimentation period



ΕΘΝΙΚΟ ΚΕΝΤΡΟ  
ΤΕΚΜΗΡΙΩΣΗΣ & ΠΛΗΡΟΦΟΡΗΣΗΣ  
για τα ναρκωτικά

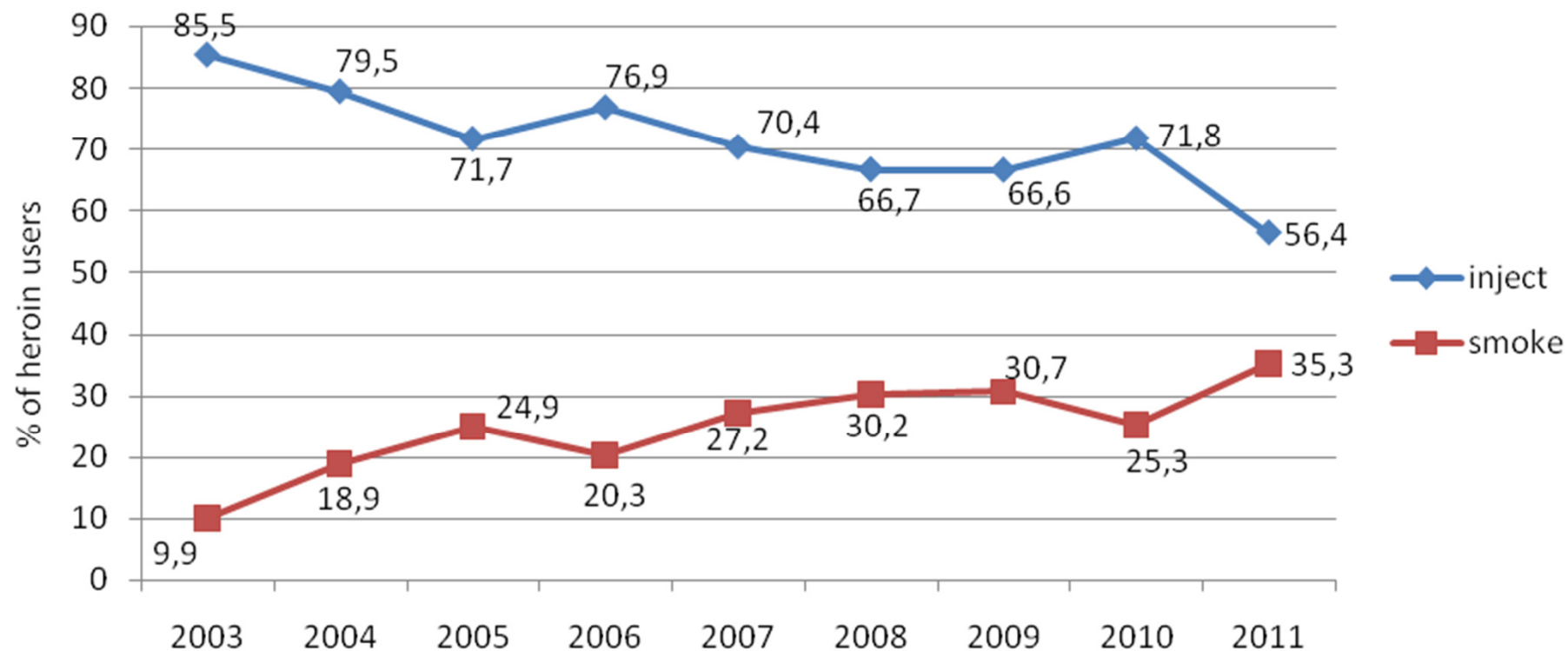


# Heroin users – patterns of use



ΕΘΝΙΚΟ ΚΕΝΤΡΟ  
ΤΕΚΜΗΡΙΩΣΗΣ & ΠΛΗΡΟΦΟΡΗΣΗΣ  
για τα ναρκωτικά

## Main routes of heroin administration by year

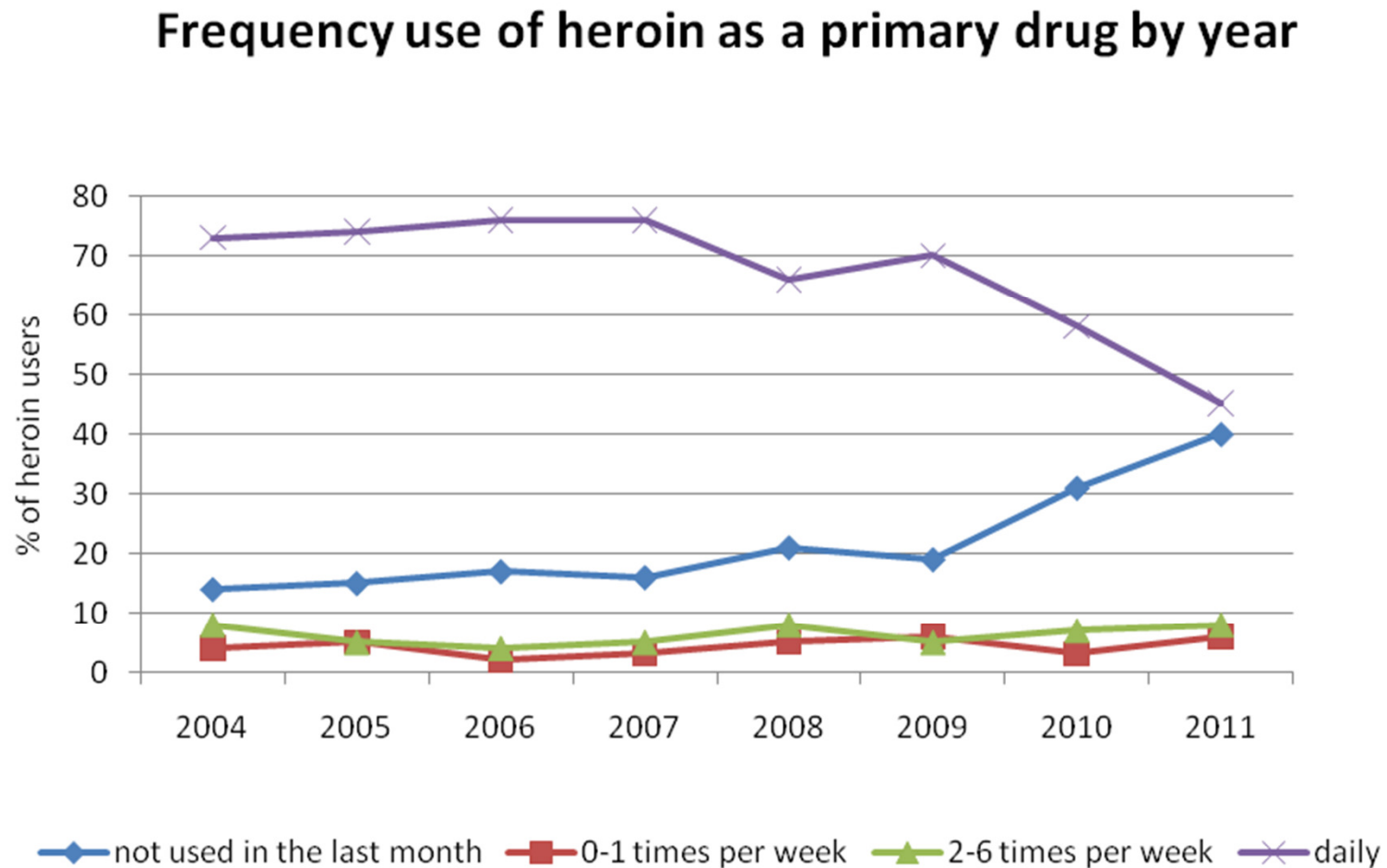




# Heroin users – patterns of use



ΕΘΝΙΚΟ ΚΕΝΤΡΟ  
ΤΕΚΜΗΡΙΩΣΗΣ & ΠΛΗΡΟΦΟΡΗΣΗΣ  
για τα ναρκωτικά

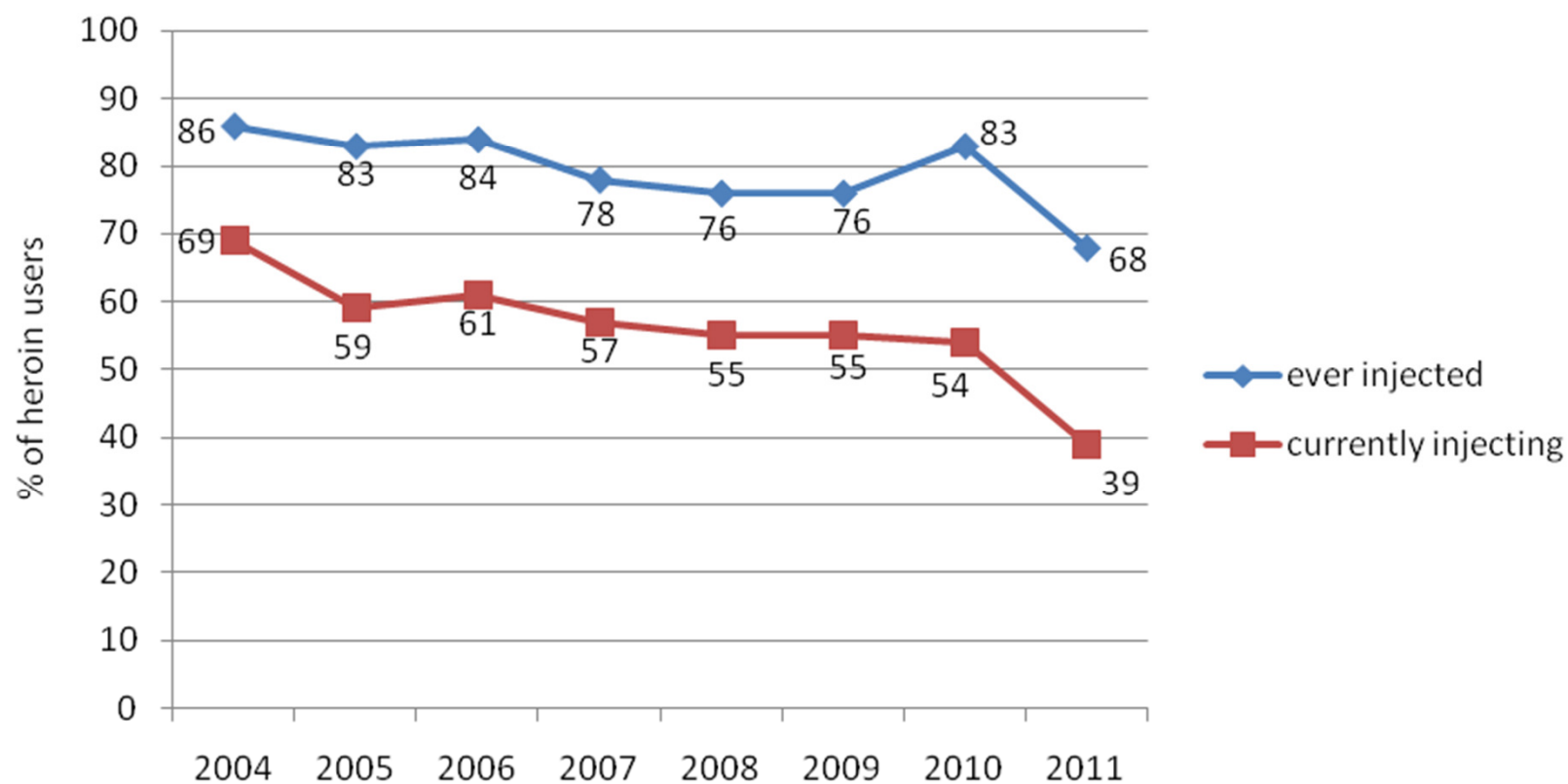


# Heroin users – patterns of use



ΕΘΝΙΚΟ ΚΕΝΤΡΟ  
ΤΕΚΜΗΡΙΩΣΗΣ & ΠΛΗΡΟΦΟΡΗΣΗΣ  
για τα ναρκωτικά

## Proportion of heroin users ever and currently injecting by year

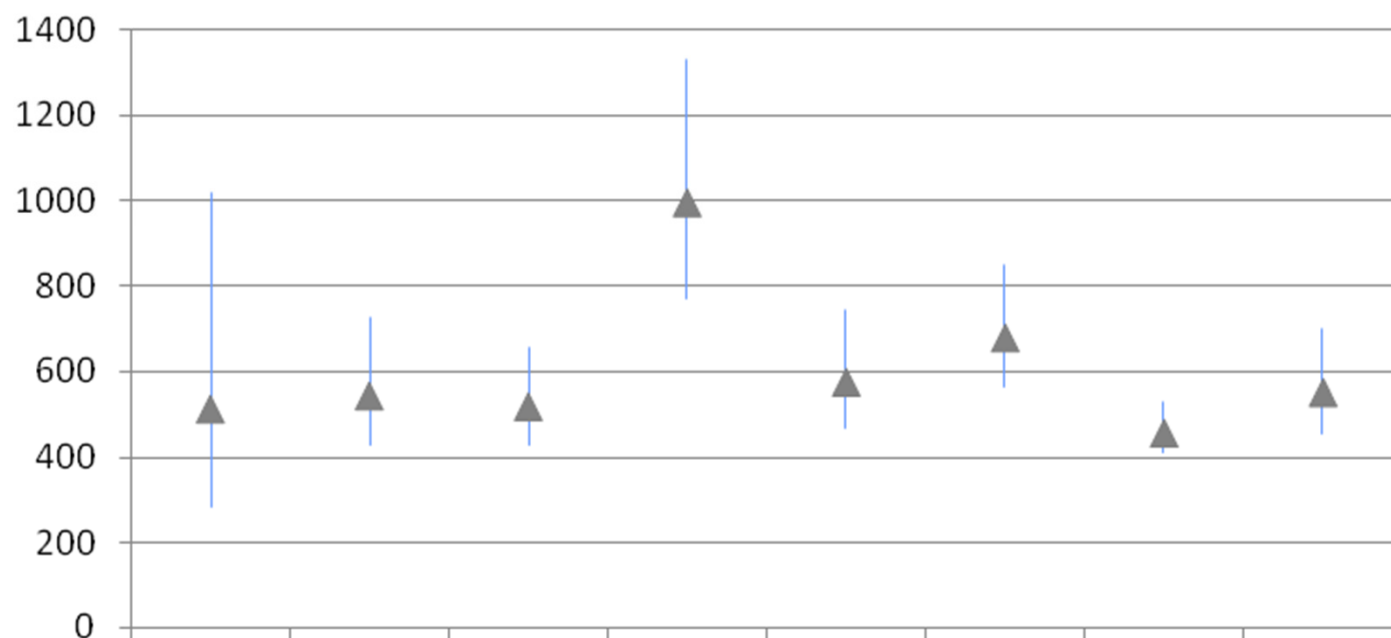


# Heroin users – PDU estimate



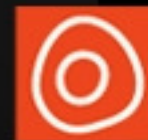
ΕΘΝΙΚΟ ΚΕΝΤΡΟ  
ΤΕΚΜΗΡΙΩΣΗΣ & ΠΛΗΡΟΦΟΡΗΣΗΣ  
για τα ναρκωτικά

## Estimated number of opiate injectors (ever)



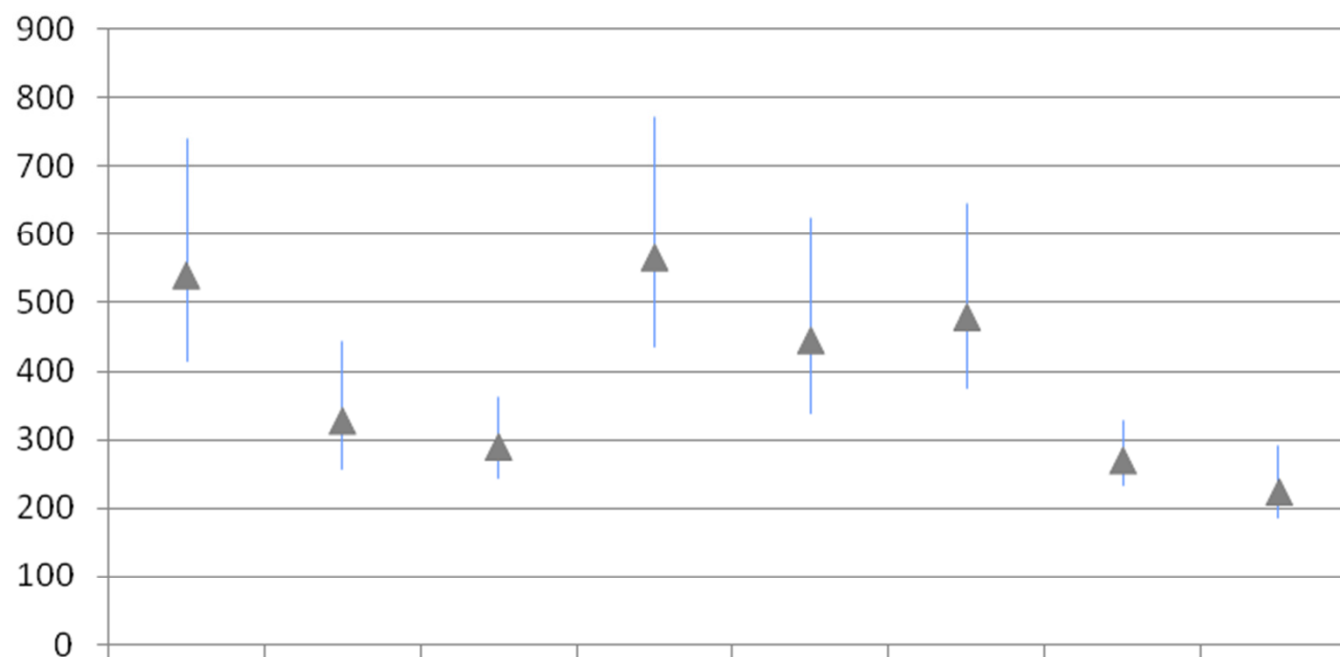
	2004	2005	2006	2007	2008	2009	2010	2011
low 95% C.I.	283	426	429	771	466	562	408	455
high 95% C.I.	1018	727	653	1331	742	850	529	697
▲ central estimate	512	543	518	995	575	678	456	551

# Heroin users – PDU estimate



ΕΘΝΙΚΟ ΚΕΝΤΡΟ  
ΤΕΚΜΗΡΙΩΣΗΣ & ΠΛΗΡΟΦΟΡΗΣΗΣ  
για τα ναρκωτικά

Estimated number of opiate current injectors



	2004	2005	2006	2007	2008	2009	2010	2011
low 95% C.I.	414	258	245	435	337	375	234	186
high 95% C.I.	740	444	361	772	625	645	329	290
▲ central estimate	539	327	289	565	444	478	269	223

# Heroin users – patterns of use



ΕΘΝΙΚΟ ΚΕΝΤΡΟ  
ΤΕΚΜΗΡΙΩΣΗΣ & ΠΛΗΡΟΦΟΡΗΣΗΣ  
για τα ναρκωτικά

